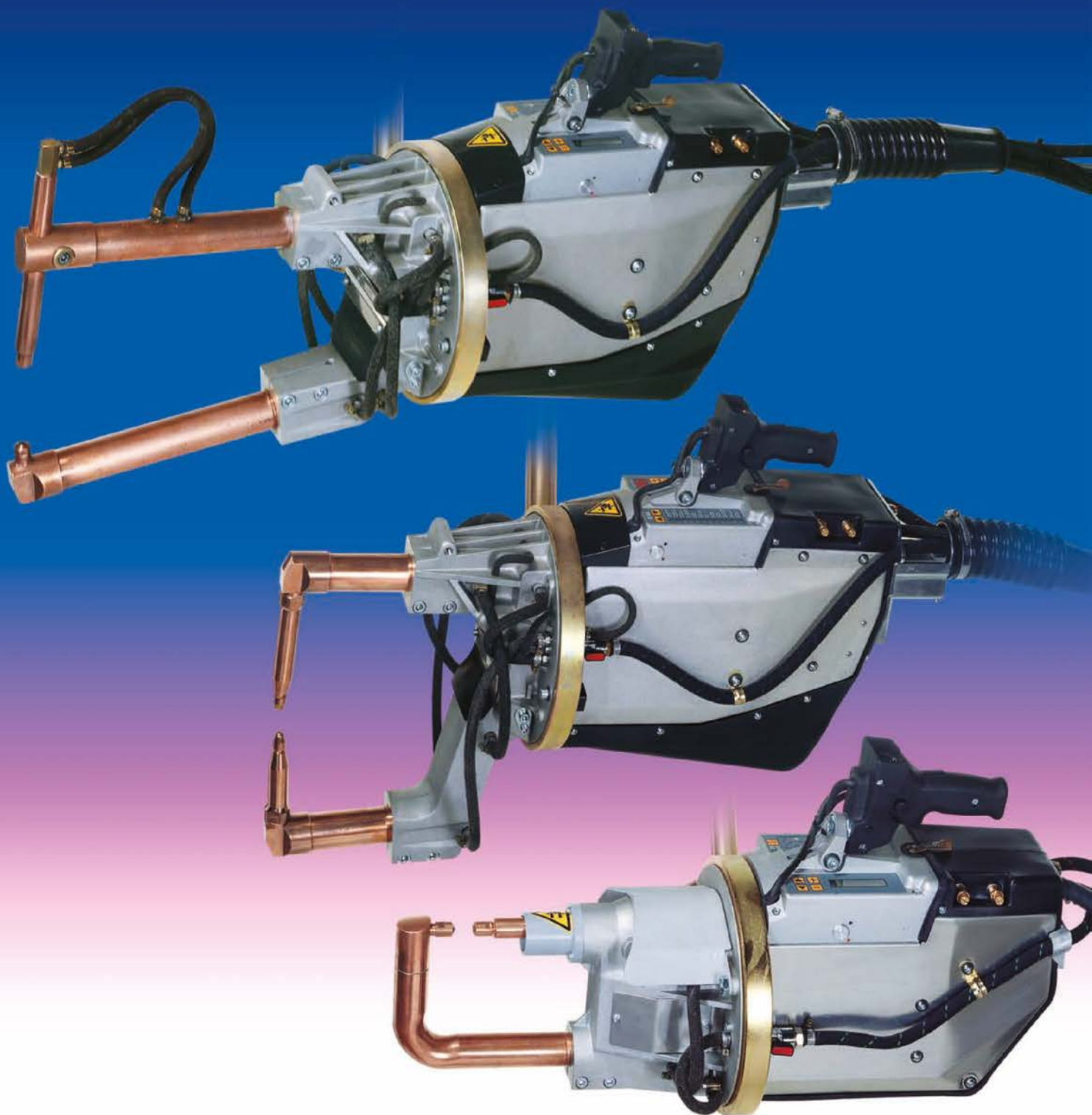


TECNA[®]

TYP 3321 - 3328

Výkon: 16 - 38 - 6 kVA pri 50% zaťažení

**Závesné bodové odporové zvaracie kliešte
s integrovanou riadiacou jednotkou**



ZÁVESNÉ BODOVACIE KLIEŠTE S VÝKONOM 16 – 38 kVA PRI 50% ZAŤAŽENÍ

Tieto pneumaticky ovládané závesné bodovacie kliešte s integrovanou riadiacou jednotkou sú určené pre náročné nasadenie vo výrobných prevádzkach. Oproti konkurencii vynikajú predovšetkým vysokým výkonom, kompaktnou veľkosťou a nízkou hmotnosťou, čo umožňuje zvráť aj komplikované diely na menšom pracovnom priestore. Vďaka tomu je s nimi možné ľahko manipulovať, čím je práca presnejšia, jednoduchšia a produktívnejšia.

Hlavné prednosti radu 332X:

- Vysoká produktivita, účelný design, kompaktné rozmery a vysoký zvárací výkon.
- Zabudovaná riadiaca jednotka.
- Vysoká elektrická účinnosť.
- Jednoduchá inštalácia a príprava na prácu.
- Zakrytie citlivých častí.
- Zariadenie je pripravené na zavesenie na balancér. V mieste ťažiska sa nachádza uzatvorené ložisko, ktoré umožňuje ľahko otáčať zariadením okolo jeho pozdĺžnej osi. Vďaka kombinácii tohto ložiska a správneho balancéru je možné so zariadením ľahko manipulovať v akejkoľvek polohe. Ložisko je vybavené zádržkou otáčania.
- Vodou chladené držiaky elektród, ramená, transformátor a SCR stýkač.
- Nastaviteľná vzdialenosť elektród.
- Možnosť nastavenia dvojitého zdvihu pre dosiahnutie zváraného miesta.
- Integrované tlačidlo núdzového vypnutia v zadnej časti zariadenia.
- Reguláciu stlačeného vzduchu je možné nastaviť prítlak a rýchlosť zvárania.
- Bezolejový chromovaný valec a piest dimenzovaný pre vysoké zaťaženie a dlhú životnosť.
- Možnosť výberu z dvoch typov riadiacich jednotiek.
- Bezpečnostné dvojité tlačidlo na rukoväti zabraňuje náhodnému stlačeniu klieští.
- Rýchla výmena napájacích káblov – nie je nutné rozoberať alebo otvárať zariadenie.

RIADIACE JEDNOTKY

Integrovaná riadiaca jednotka TE 300

- Dva plne nastaviteľné zváracie programy.
- Funkcia prúdu pred zváraním (predprúd), nábehu prúdu a pulzacie prúdu.
- Režim jednotlivých alebo automatických zvarov.
- Zámka s kľúčom proti neoprávnenému zásahu do nastavených parametrov. (na pranie – obj. číslo 3311)

Integrovaná riadiaca jednotka TE 450

- 63 nastaviteľných zváracích programov s priamym vyvolaním 2 z nich pomocou prepínača na rukoväti.
- Zobrazenie zváracieho prúdu v kA a uhlu vodivosti.
- Možnosť nastavenia limitov zváracieho prúdu a uhla vodivosti.
- Funkcia prúdu pred zváraním (predprúd), nábehu prúdu a pulzacie prúdu.
- Nastavenie času zvárania v polperiódach.
- Režim jednotlivých alebo automatických zvarov.
- Funkcia postupného automatického pridávania prúdu počas celej doby životnosti elektród.
- Počítadlo vykonaných zvarov.
- Zámka s kľúčom proti neoprávnenému zásahu do nastavených parametrov. (na pranie – obj. číslo 3312)



TE 300



TE 450

Funkcia	Popis funkcie	TE 300	TE 450
SQUEEZE 1	Čas prestavenie na krátky zdvih	00-99	01-99
SQUEEZE	Čas predstisku	01-99	01--99
PRE-WELD	Čas predzvárania	00-60	00,0-99,5
PRE-POWER	Predprúd	01-99%	01-99%
COLD 1	Čas chladnutia 1	00-50	00-50
SLOPE UP	Čas nábehu prúdu	00-29	00-25
WELD 1	Čas zvárania 1	01-60	00,5-99,5
POWER 1	Zvárací prúd	01-99%	10-99% (2,0-36 kA)
N. IMPULSE	Počet pulzov	01-09	00-09
COLD 2	Čas chladnutia 2	-	01-50
SLOPE DOWN	Čas dobehu prúdu	-	00-25
COLD 3	Čas chladnutia 3	-	00-50
POST-WELD	Čas prúdu po zváraní	-	00,0-99,5
POST-POWER	Prúd po zváraní (dohrievací)	-	01-99%
HOLD TIME	Čas podržania po zváraní	01-99	01-99
OFF TIME	Čas prestávky pred ďalším zváracím cyklom	00-98; 99*	00-98; 99*
CURR MIN	Spodný limit prúdu	-	2,0-36,0 kA
ANGLE MIN	Spodný limit uhlu vodivosti	-	001-180°
CURR MAX	Horný limit prúdu	-	2,0-36 kA
ANGLE MAX	Horný limit uhlu vodivosti	-	001-180°

ŠTANDARDNÉ A VOLITEĽNÉ SÚČASTI A PRÍSLUŠENSTVO

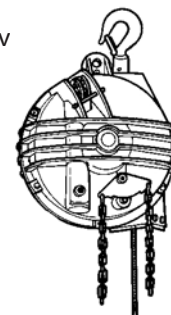
Štandardná dodávka zariadenia obsahuje

- Závesné bodovacie kliešte so zabudovanou riadiacou jednotkou TE 300 alebo TE 450.
- Tlačidlo núdzového vypnutia na zariadení.
- Filter a regulátor stlačeného vzduchu s manometrom.
- Napájacie káble a hadice v dĺžke 6,5 m.



Výbava a úpravy na želanie zákazníka

- Okrem štandardne dodávaných ramien a elektród, je možné dodať množstvo špeciálnych tvarov a rozmerov presne na mieru.
- Rôzne dĺžky napájacích káblov a hadíc.
- Balancéry vybavené zvrtilkom, izolovanou karabínou či ovládaním priamo v dosahu zvárača.
- Prietokové kontrolné spínače, ktoré vypnú zvárací zdroj v prípade, že do neho prestala prúdiť voda.
- Zámka s kľúčom proti neoprávnenému zásahu do nastavených parametrov.
- Chránený napájací kábel s dlhou životnosťou.



RÔZNE TYPY UCHYTENIA RUKOVÄTI NA ZARIADENÍ



Štandard - rukoväť hore pri riadiacej jednotke.

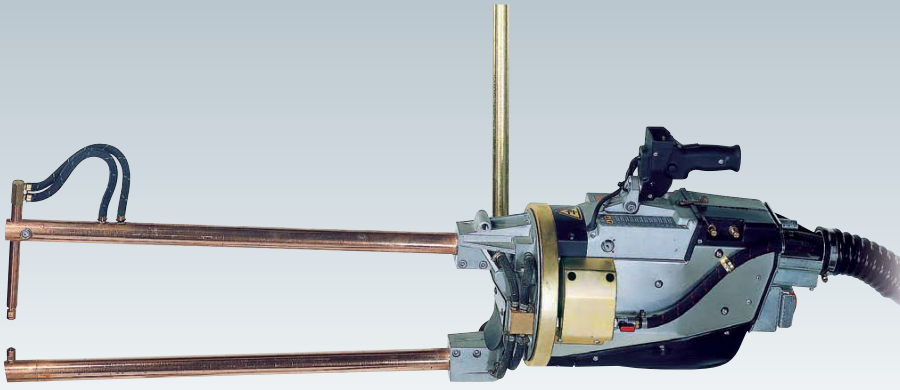


Na prianie - držiak pre namontovanie rukoväti na bok zariadenia kompletne s druhou rukoväťou bez ovládania.

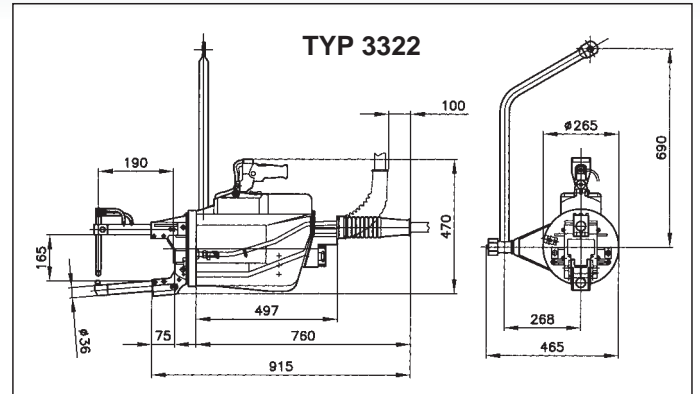
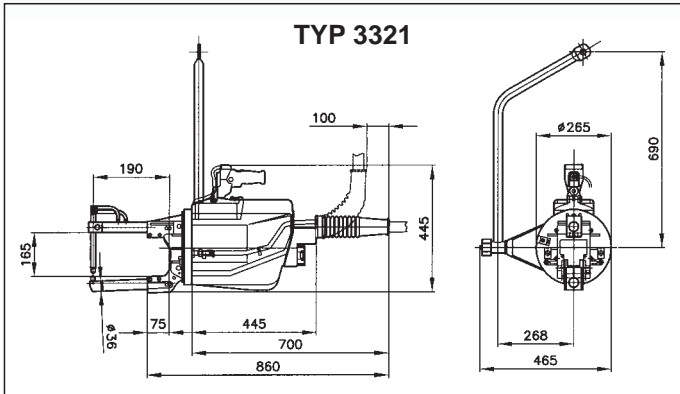
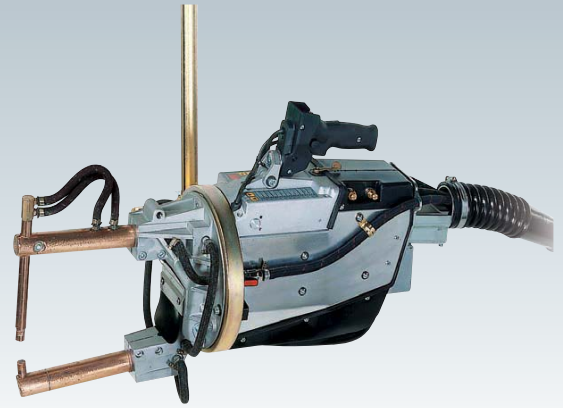


Na prianie - držiak pre namontovanie rukoväti na spodnú časť zariadenia.

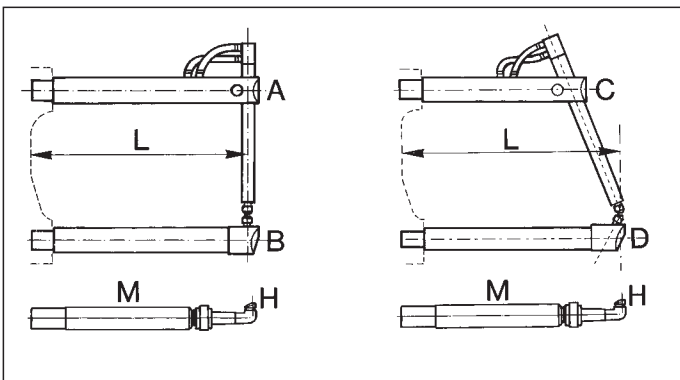
TYP 3322



TYP 3321



RAMENÁ PRE TYP 3321 - 3322



L	mm	190	250	350	508	650	800
A	Art.	4850	4854	4858	4862	4866	4870
B	Art.	4852	4856	4860	4864	4868	4872
C	Art.	4851	4855	4859	4863	4867	4871
D	Art.	4853	4857	4861	4865	4869	4873
M	Art.	-	4890	4891	4892	4893	-

Parametre 3321 s rôznymi ramenami

L	*F	Váha páru (približne)	Krátky zdvih		Dlhý zdvih	
			min mm	max mm	min mm	max mm
mm	daN	Kg				
190	286	3,3	6	25	30	48
250	227	4,3	7	30	38	60
350	168	5,8	10	41	50	80
508	120	8,5	13	56	70	112
650	95	10,6	18	72	90	140

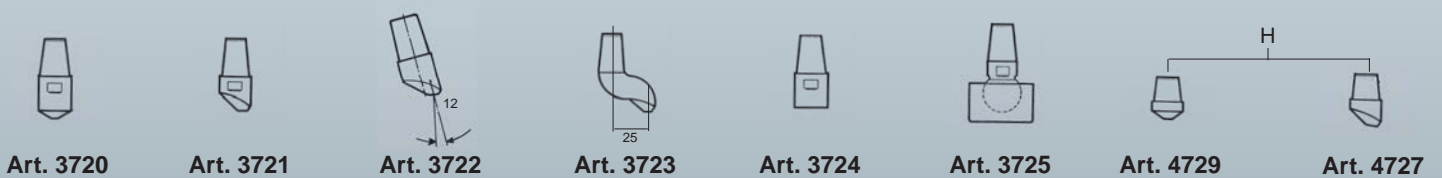
*Sila prítlaču elektród pri tlaku 600 kP (6 bar).

Parametre 3322 s rôznymi ramenami

L	*F	Váha páru (približne)	Krátky zdvih		Dlhý zdvih	
			min mm	max mm	min mm	max mm
mm	daN	Kg				
190	338	3,3	5	20	28	40
250	268	4,3	6	25	35	50
350	199	5,8	8	34	47	70
508	120	8,5	13	56	70	112
650	113	10,6	15	60	84	120
800	93	13	18	73	102	146

*Sila prítlaču elektród pri tlaku 600 kP (6 bar).ctrodes

Elektródy pre TYP 3321 - 3322



Art. 3720

Art. 3721

Art. 3722

Art. 3723

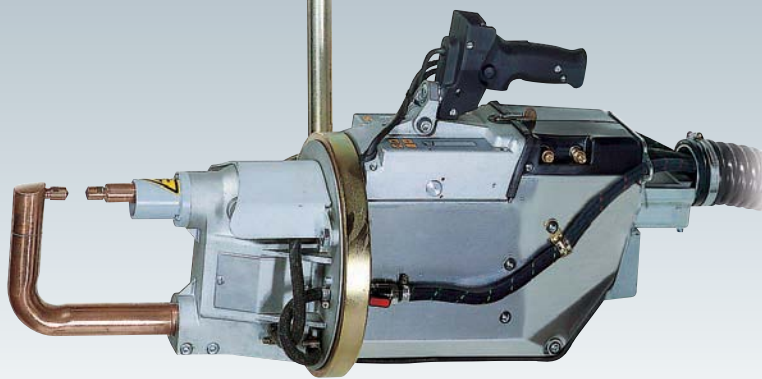
Art. 3724

Art. 3725

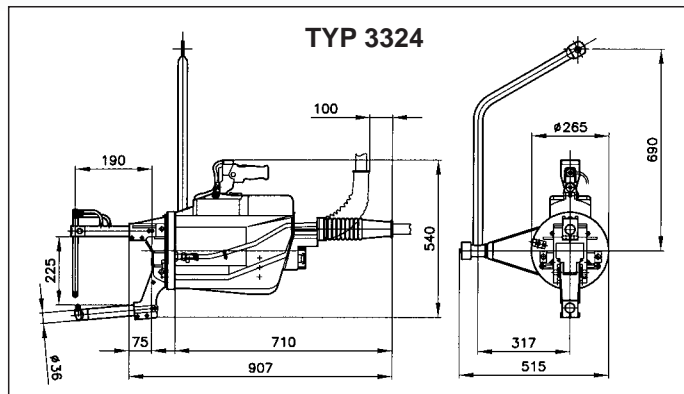
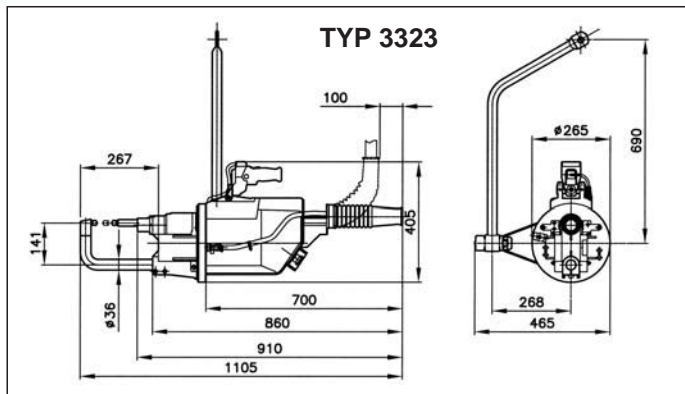
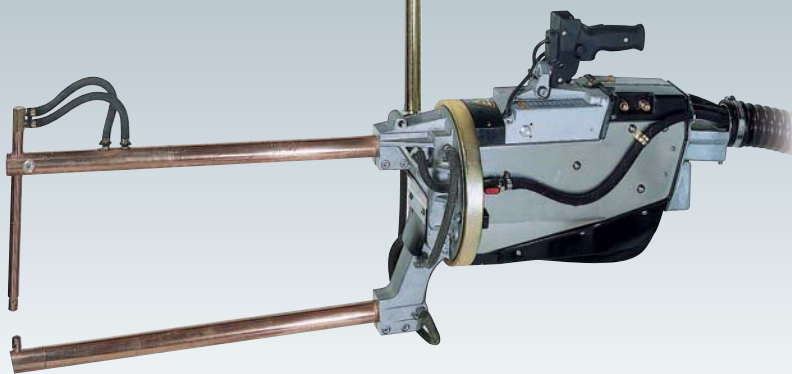
Art. 4729

Art. 4727

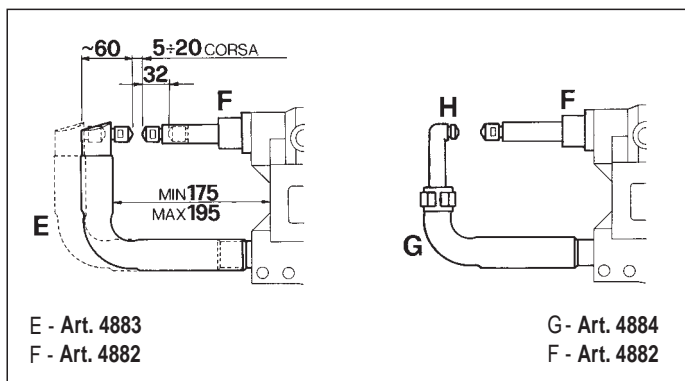
TYP 3323



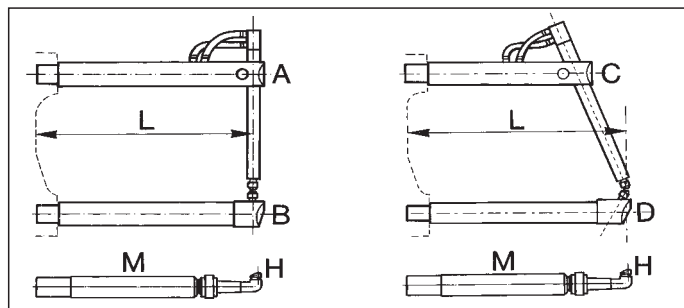
TYP 3324



RAMENÁ PRE TYP 3323



RAMENÁ PRE TYP 3324



L	mm	250	350	508	650
A	Art.	4874	4876	4878	4880
B	Art.	4856	4860	4864	4868
C	Art.	4875	4877	4879	4881
D	Art.	4857	4861	4865	4869
M	Art.	4890	4891	4892	4893

Parametre 3323 s rôznymi ramenami

L	*F	Váha páru (približne)	Krátky zdvih		Dlhý zdvih	
			min mm	max mm	min mm	max mm
Art.	daN	Kg				
4882	300	3,2	5	20	35	50
4882	300	3,9	5	20	35	50

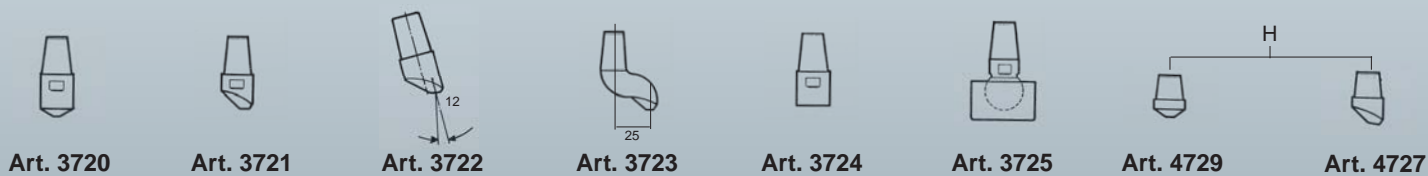
*Sila prítlaču elektród pri tlaku 600 kP (6 bar).

Parametre 3324 s rôznymi ramenami

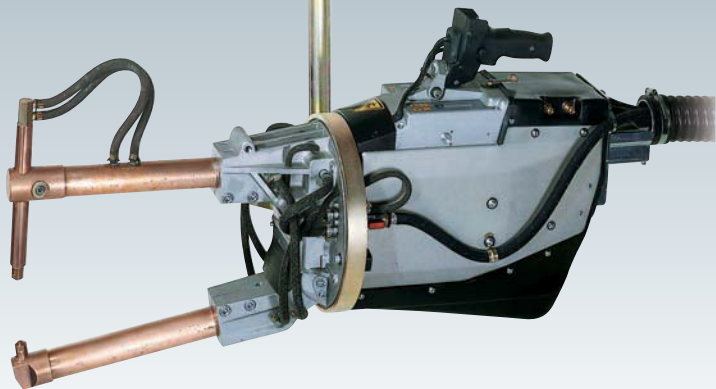
L	*F	Váha páru (približne)	Krátky zdvih		Dlhý zdvih	
			min mm	max mm	min mm	max mm
mm	daN	Kg				
250	268	4,5	6	25	35	50
350	199	6	8	34	47	70
508	140	8,7	12	48	65	97
650	113	10,8	15	60	84	120

*Sila prítlaču elektród pri tlaku 600 kP (6 bar).

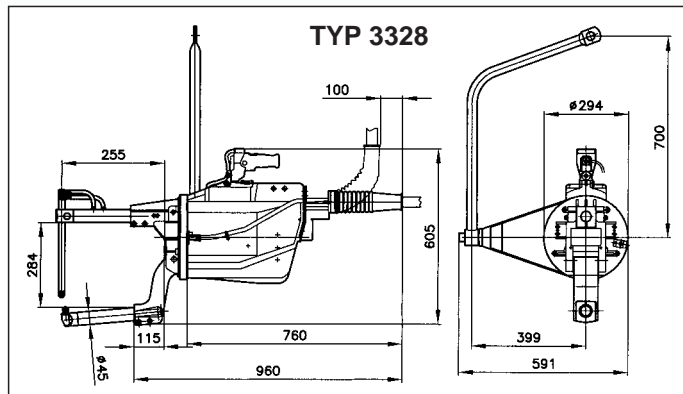
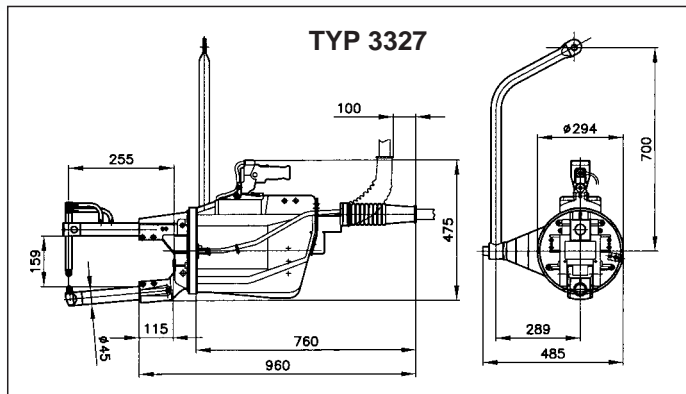
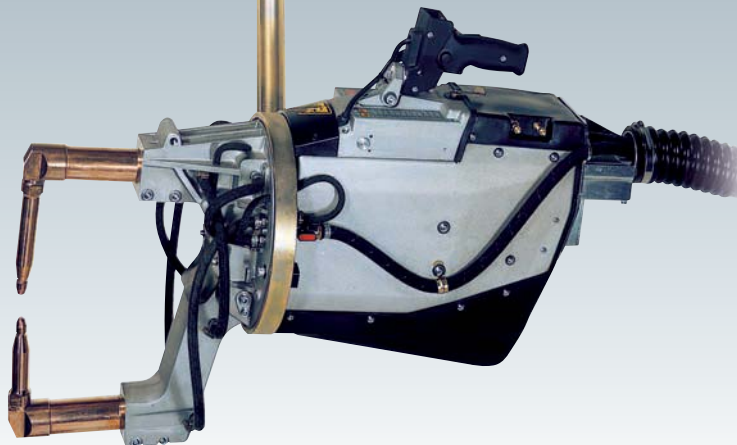
Elektródy pre TYP 3323 - 3324



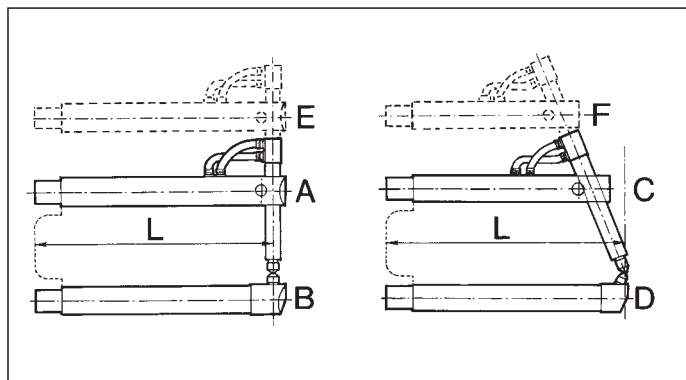
TYP 3327



TYP 3328



RAMENÁ PRE TYP 3327 - 3328



L	mm	255	408	610	820	1030
A	Art.	4750	4756	4762	4768	4774
B	Art.	4752	4758	4764	4770	4776
C	Art.	4751	4757	4763	4769	4775
D	Art.	4753	4759	4765	4771	4777
E	Art.	4754	4760	4766	4772	-
F	Art.	-	4761	4767	4773	-

Parametre 3327 s rôznymi ramenami

L	*F	Váha páru (približne) Kg	Krátky zdvih		Dlhý zdvih	
			min mm	max mm	min mm	max mm
mm	daN					
255	695	6,5	10	26	45	60
408	386	9,5	12	35	65	85
610	264	13,5	22	60	100	136
820	196	18	30	75	130	175
1030	156	22	40	100	165	225

*Sila prítlaču elektród pri tlaku 600 kP (6 bar).

Parametre 3328 s rôznymi ramenami

L	*F	Váha páru (približne) Kg	Krátky zdvih		Dlhý zdvih	
			min mm	max mm	min mm	max mm
mm	daN					
255	695	7	10	26	45	60
408	386	10	12	35	65	85
610	264	14	22	60	100	136
820	196	18	30	75	130	175

*Sila prítlaču elektród pri tlaku 600 kP (6 bar).

Elektródy s kónusom ø 18 pre TYP 3327 - 3328



Art. 4720



Art. 4721



Art. 4722



Art. 4723



Art. 4724



Art. 4725

TECHNICKÉ PARAMETRE

BODOVACIE KLIÈŠTE		3321	3322	3323	3324	3327	3328
Výkon pri 50% zaťažení	kVA	16	23	23	23	38	38
Maximálny zvárací výkon	kVA	37	65	63	52	110	92
Maximálny skratový prúd	kVA	16	21	21	16,5	27	22,5
Teplný prúd pri 100%	kA	4	4,25	4,25	4,25	5,4	5,4
Sekundárne napätie na prázdno	V	2,8	3,8	3,8	3,8	5	5
PRIPOJENIE K ELEKTRICKEJ SIETI							
Napájacie napätie/frekvencia	V/Hz	400/50	400/50	400/50	400/50	400/50	400/50
Istenie (pomalé)	A	32	40	40	40	80	80
Prierez prírodného kábla pri 30 m dĺžke	mm ²	10	16	16	16	25	25
RAMENÁ A ELEKTRODY							
Vzdialenosť ramien	mm	165	165	120	225	155	280
Min. dĺžka ramien	mm	190	190	-	250	250	250
Max. prítlak elektród pri 6 bar	daN	286	338	300	268	695	695
Pracovný zdvih	mm	6-25	5-20	5-20	6-25	10-26	10-26
Maximálny zdvih	mm	30-48	28-40	35-50	35-50	45-60	45-60
Max. dĺžka ramien	mm	650	800	-	650	1030	820
Max. prítlak elektród	daN	95	93	-	113	156	196
Pracovný zdvih	mm	18-72	18-73	-	15-16	40-100	30-75
Maximálny zdvih	mm	90-140	102-146	-	84-120	165-225	130-175
STLAČENÝ VZDUCH							
Prívodná hadica Ø	mm	10	10	10	10	10	10
Prevádzkový tlak max.	bar	6,5	6,5	6,5	6,5	6,5	6,5
Spotreba vzduchu na 1000 bodov	Nm ³	4	4	4	4	7,5	7,5
VODNÉ CHLADENIE							
Spotreba pri plnom zaťažení	l/h	-	-	150	-	150	150
HMOTNOSŤ							
Čistá hmotnosť vrátane káblov, hadíc, závesu a najkratších ramien	kg	46	52	53	55	76	78
ZVÁRACÍ ROZSAH							
Oceľový plech max.							
s najkratšími ramenami	mm	3+3	4+4	4+4	3,5+3,5	5+5	5+5
s ramenami 508 mm	mm	1,8+1,8	3+3	-	3+3	3,5+3,5	3,5+3,5
s najdlhšími ramenami	mm	1,2+1,2	2+2	-	2+2	2+2	2,5+2,5
Max. Ø oceľových tyčí	mm	10+10	14+14	14+14	12+12	16+16	16+16
Počet bodov za minútu							
1+1 trieda A		66	80	80	80	100	100
1,5+1,5 trieda A		-	32	32	32	44	44
2+2 trieda A		14	16	16	16	20	20
2,5+2,5 trieda A		-	-	-	-	14	14
3,3+3,2 trieda B		-	-	-	-	8	8
DOPORUČENÁ NOSNOSŤ BALANCÉRU							
s krátkymi ramenami	kg	50-55	55-60	55-60	60-65	80-90	80-90
s dlhými ramenami	kg	55-60	65-70	-	65-70	95-105	95-105



VAW WELDING, s.r.o.

Hlavná 3

038 52 Sučany

Tel.: 043/400 34 30

Fax: 043/400 34 31

Web: www.vaw.sk

E-mail: welding@vaw.sk